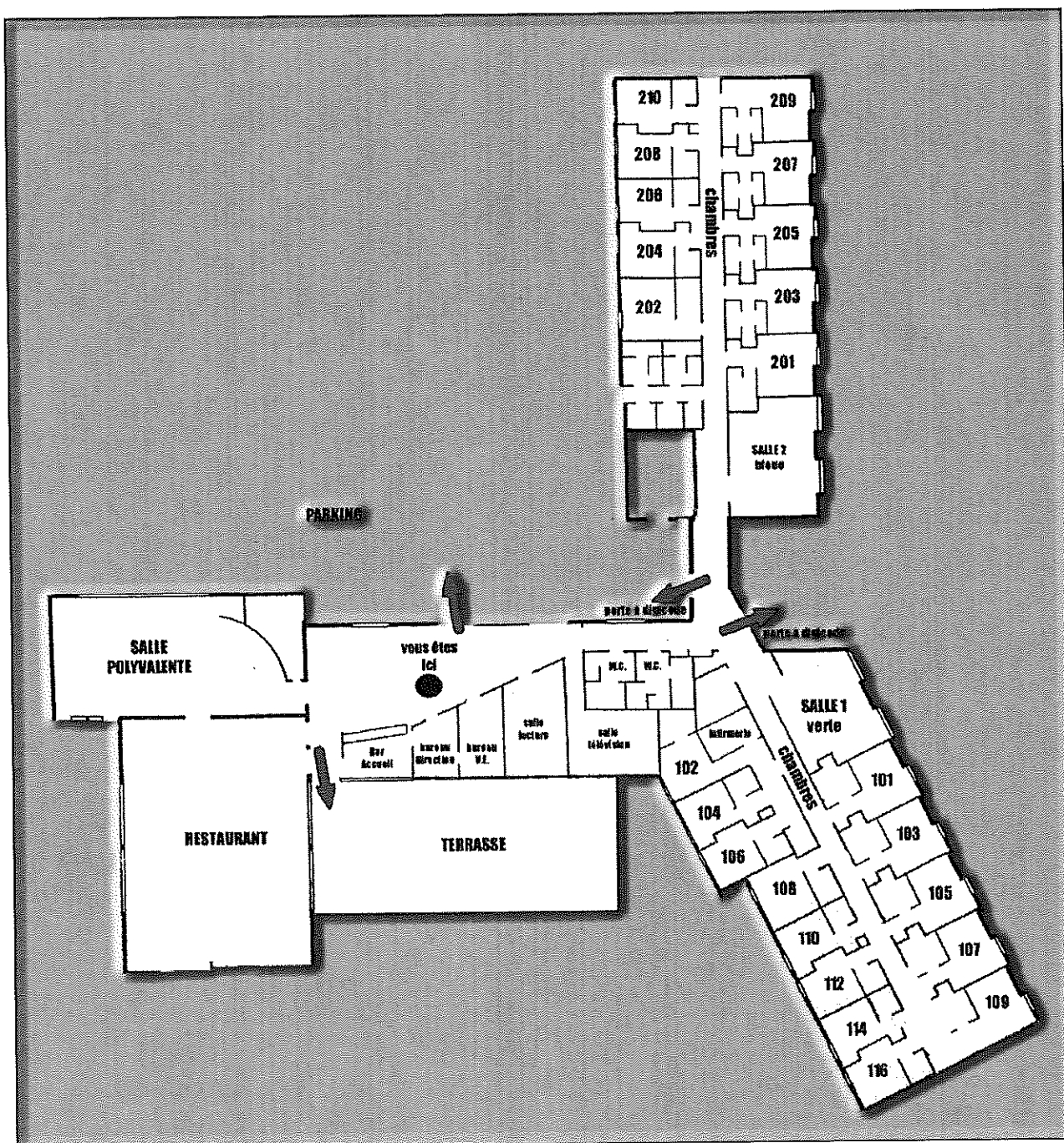


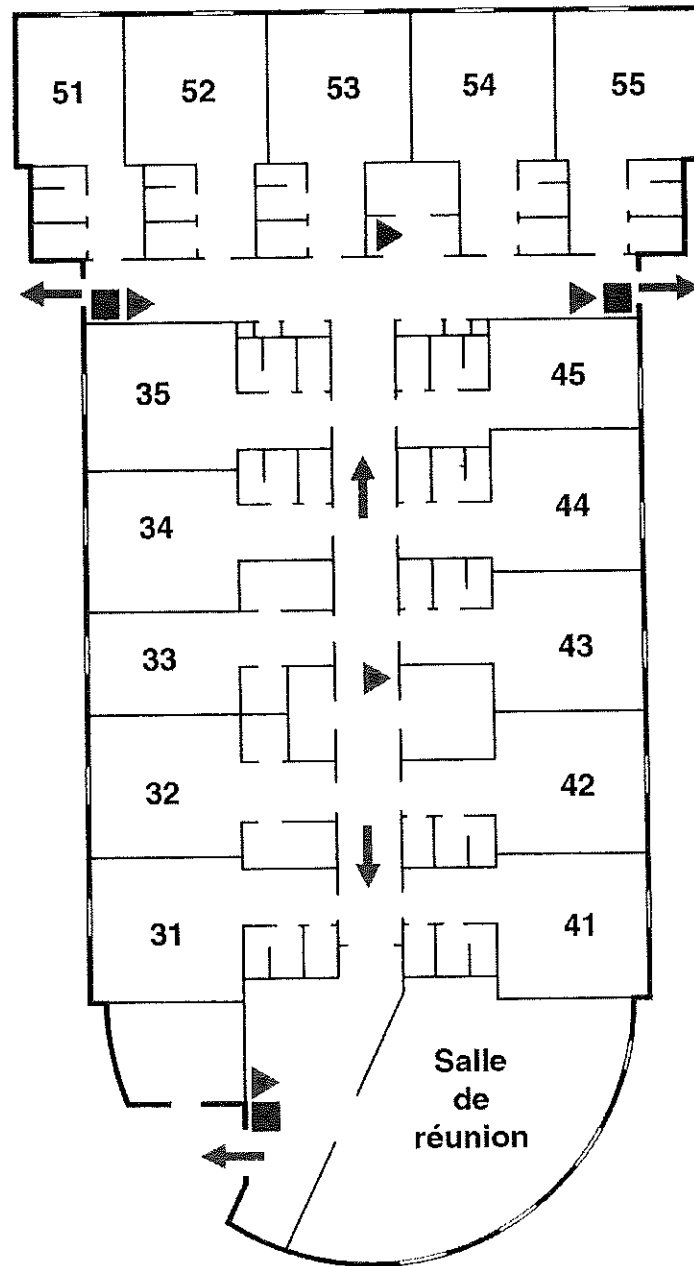
Ethic Etapes ARCHIPEL Saint-Cyr

PLAN DES LOCAUX



- Chambres de 104 à 116 => 2 personnes (110-112-114 : 3 personnes)
- Chambres de 101 à 109 => 4 personnes
- Chambres de 202 à 210 => 2 personnes
- Chambres de 201 à 209 => 4 personnes (sauf 201 : 5 personnes)
- Chambre 102 => 1 personne
- WC et douche dans chaque chambre.

Ethic Etapes ARCHIPEL Saint Cyr
PLAN des Chambres
ÉTAPE JAUNE



Chambres 31,32,34,35 => 4 ou 5 personnes
Chambres 41,42,43,44 => 4 ou 5 personnes
Chambres 52,53,54,55 => 4 ou 5 personnes
Chambres 33,45,51 => 2 ou 3 personnes
WC et douche dans chaque chambre.