

# Classe découverte : Multi-activités A Saint-Cyr - Vienne (86) 5 jours/4 nuits



Un hébergement moderne et accueillant, situé dans un écrin de nature et à deux pas de nombreuses activités sportives !

## Suggestion de programme

### Lundi

**Départ** de votre ville, arrivée sur le centre de Saint Cyr

Installation dans les chambres et présentation des activités de la semaine

Diner et nuitée sur le centre

### Mardi

**Matin** : Promenade au bord du lac et observation des oiseaux sur le centre de la LPO (Ligue pour la Protection des Oiseaux)

**Déjeuner sur le centre**

**Après-midi** : **Activité Tir à l'arc** avec un intervenant expérimenté

### Mercredi

**Matin** : Promenade en forêt, découverte de la faune et flore de la région

Déjeuner sur le centre

**Après-midi** : **Activité Voile** sur le lac : apprentissage des différentes techniques pour manier la voile et se diriger

Diner et nuitée sur le centre

### Jeudi

**Matin** : Jeux extérieurs aux abords du lac, temps d'échange sur ce qui a été appris par l'enfant depuis le début du séjour

Déjeuner sur le centre

**Après-midi** : **Sortie VTT** au départ de la base de loisirs, encadré par un moniteur diplômé et expérimenté

Soirée de fin de séjour puis nuitée sur le centre

### Vendredi

**Matin** : nettoyage des chambres et préparation des bagages

Déjeuner sur le centre

**Trajet de retour** vers votre ville

## Objectifs pédagogiques :

- **Sensibiliser l'enfant à l'environnement qui l'entoure** : observation des oiseaux et de leur mode de vie, découverte de la faune typique de la région
- **Transmettre des compétences techniques et des gestes nouveaux** : manier une voile, diriger un VTT, savoir viser...
- **Sensibiliser l'enfant aux notions d'apprentissage collectif** : réponse aux questions de l'intervenant, écoute des camarades, respect des règles imposées en début d'activité...

## Compétences acquises par l'enfant en fin de séjour

### Cycle 2

- Participer à un échange verbal en groupe en respectant les règles de communication
- Se repérer dans un environnement inconnu, s'y déplacer de façon adaptée
- Ecouter des consignes pour réaliser un travail ou une activité

### Cycle 3

- Se repérer dans un environnement inconnu, savoir lire une carte
- Adapter ses gestes à l'activité et aux contraintes données
- Communiquer : répondre à des questions et en poser

## Points forts du séjour :

- ⇒ **Aucun déplacement durant le séjour**, l'ensemble des activités se fait avec des intervenants sur le centre ou sur la base de loisirs à 200m
- ⇒ Des activités parfois inconnues de l'enfant qui développent leurs **habilités physiques et techniques**
- ⇒ **Un hébergement récent**, disposant de chambres et pièces communes spacieuses, parfaitement adapté à l'accueil de classes
- ⇒ **Un cadre naturel reposant**, à deux pas du lac et d'un grande forêt

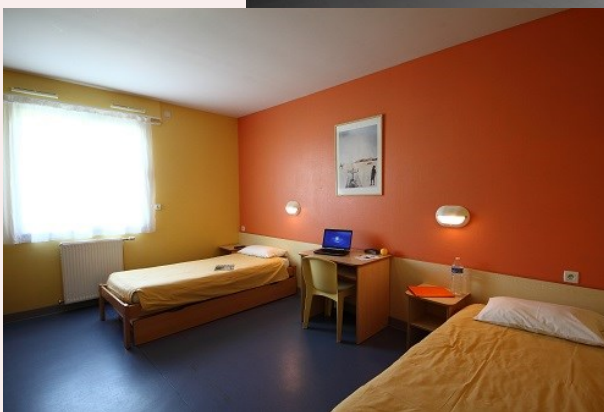
## L'hébergement - Ethic Etapes Saint Cyr

Les élèves sont accueillis dans un centre de vacances entièrement de plain-pied dans des chambres de 2 à 5 lits équipées de salles de bains complètes. Une grande salle polyvalente de plus de 100m<sup>2</sup>, un espace jeux de société, une salle multi-activités ainsi que plusieurs salles de classes sont à leur disposition. Les enfants peuvent également profiter d'un grand espace extérieur clos et arboré. Les repas sont confectionnés sur place par notre chef et élaborés en fonction de l'âge et des besoins de l'enfant.

Notre équipe d'accueil sur place est présente pour répondre à toutes vos questions ou requêtes.

**Agrément Education Nationale** : IA  
862190148 - 4 classes

**Adresse** : Rue de la Bourdillère  
86130 Saint-Cyr



## Tarifs et conditions

A partir de :  
**179 € par enfant**

### Le tarif inclut :

- L'hébergement en pension complète du goûter du premier jour au déjeuner du dernier jour
- Les activités mentionnées au programme, encadrées par des moniteurs diplômés (location de matériel et équipement inclus)

### Le tarif n'inclut pas :

- L'acheminement jusqu'au lieu de séjour
- L'assurance annulation

Base une classe - 25 élèves

## Contact :

05 49 52 00 40

[www.archipel-fr.com](http://www.archipel-fr.com)

[st-cyr@archipel-fr.com](mailto:st-cyr@archipel-fr.com)

Le programme du séjour est donné à titre d'exemple, il peut être modifié en fonction de vos attentes et objectifs. Le tarif est valable pour le programme présenté, toute modification peut entraîner une variation de prix, à la hausse comme à la baisse.

**Contactez-nous pour un devis personnalisé**